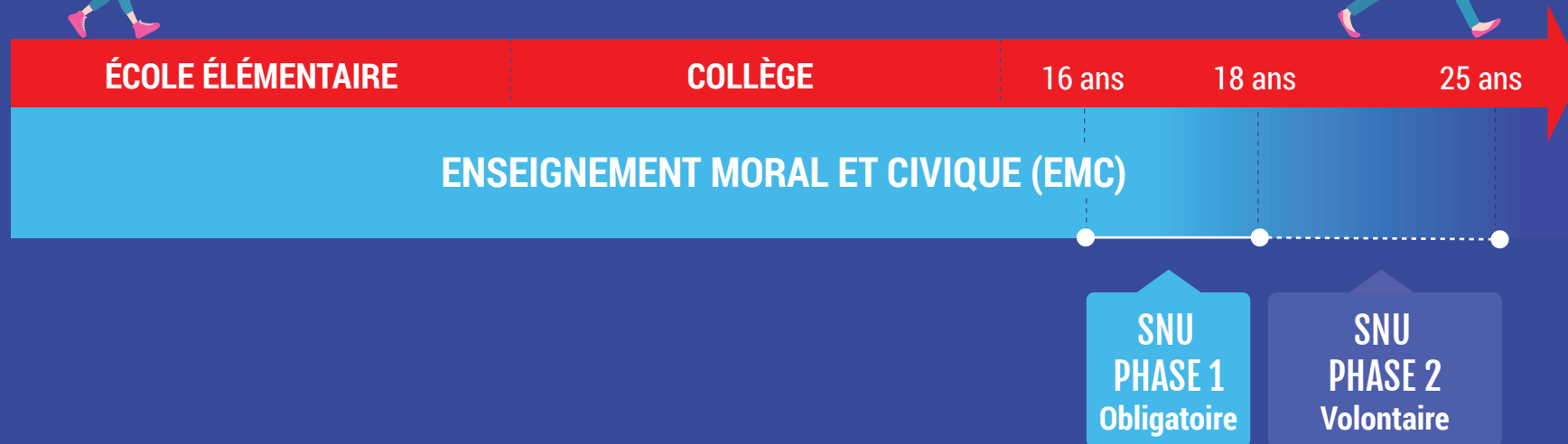




LE SNU S'INSCRIT DANS LE PARCOURS DE CITOYENNETÉ



PHASE 1

Créer des liens nouveaux et développer la culture de l'engagement



**1 mois
maximun**

**Après la classe de troisième
vers l'âge de 16 ans**

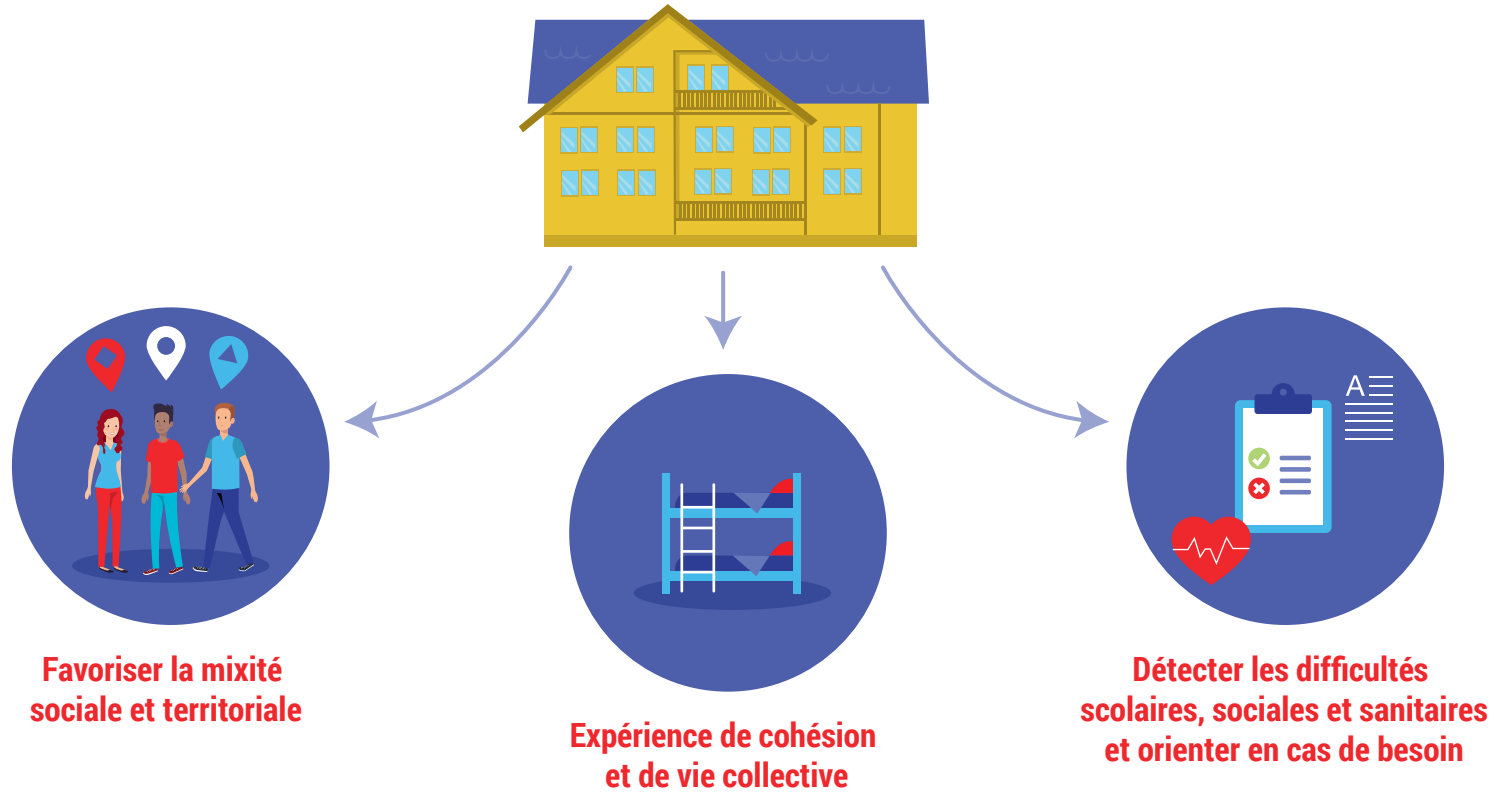


**Résidents de
métropole & d'outre-mer**



**Filles et garçons y compris
les personnes en situation
de handicap**

LE SÉJOUR D'INTÉGRATION EN HÉBERGEMENT COLLECTIF



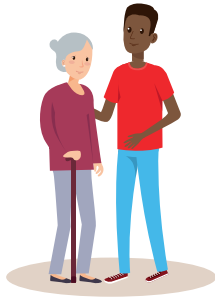
ENCADRANTS
formés par les armées

Jeunes en service civique + Étudiants + Encadrants spécialisés + Réservistes

LA PÉRIODE D'ENGAGEMENT

CIVIL OU MILITAIRE

5 domaines d'engagement possibles



Aide à la personne
Sanitaire et social
Humanitaire



Environnement
Développement durable



Culture
Numérique
Mémoire



Défense
et sécurité



Tutorat
Éducation

PHASE 2

Réaliser son désir d'engagement



**3 mois
minimum**

Entre 16 et 25 ans



**Domaines au choix
Civil ou militaire**

Aide à la personne, sanitaire et social,
humanitaire
Environnement, développement durable
Culture, numérique, mémoire
Défense, sécurité
Tutorat, éducation



**Mesures d'attractivité
possibles**

Certificat de compétences acquises
Aide au permis de conduire
Crédits universitaires
Aide à l'insertion professionnelle
Présentation au BAFA
Pass culture ...

LE SÉJOUR D'INTÉGRATION, QUELS OBJECTIFS, QUELS CONTENUS ?

DÉVELOPPEMENT PERSONNEL



- + Vie en collectivité
- + Projets de groupe
- + Mises en situation



- + Bilan des compétences
- + Aide à l'orientation



- + Gestes de secours
- + Réflexes de sauvegarde



- + Exercices de cohésion et d'orientation

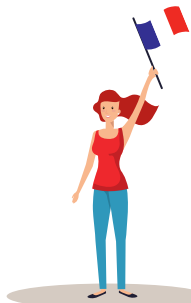


- + Cybersécurité

GESTION DE CRISE

LE SÉJOUR D'INTÉGRATION, QUELS OBJECTIFS, QUELS CONTENUS ?

DROITS ET DEVOIRS DE LA RÉPUBLIQUE



+ Ateliers pratiques sur les valeurs de la République



+ Présentation du monde de la justice



+ Sensibilisation à la sécurité routière



+ Les risques et les menaces



+ Rencontres et échanges avec des militaires

ESPRIT DE DÉFENSE



ENTRETIENS AVEC LES PARTIES PRENANTES

- + Associations Jeunesse
- + Syndicats d'étudiants et de parents d'élèves
- + Collectivités territoriales
- + Élus



Depuis
mi-juillet

À partir
de mi-sept

À partir
de fin sept

CONSULTATION NUMÉRIQUE

- + Questionnaire en ligne :
service-national-universel.gouv.fr



RENCONTRES TERRITORIALES

- + En région : métropole et outre-mer
- + Organisation d'ateliers avec les jeunes
- + Restitution des travaux en présence
d'un ministre

